



ShineNeT Internet Service

Internet Explorer 4.0x 設定ガイド
Windows 95/98 編



第1版 1998年8月20日 発行

第2版 1999年4月10日 発行

Shine On
Scalable, hi-quality network On ...

有限会社 シャイン・オン



ここでは、Internet Explorer 4.x 日本語版の設定の説明を行いません。
Internet Explorer が既にインストール済みとして、各種設定を説明いたしますので、インストールされていない方は、マニュアルをご覧のうえインストールを行なってください。

1 Internet Explorer の起動方法



Internet Explorer のアイコン又は、
Windows98 のスタートメニューから [プログラム] [Internet Explorer] を選択します。



2 インターネットオプションの設定

1 設定ウィンドウを開く。



メニューの「表示」をクリックして、プルダウンメニューから「インターネットオプション」を選択します。

2 「ホームページ」を設定する。



ホームページを設定します。このページは、Internet Explorer 起動時を表示します。

アドレス には、例えば、**ShineNeT** のホームページ

<http://www.shinenet.ne.jp>

を入力します。

これで、次回から Internet Explorer を起動すると、まずこのページに接続して表示します。

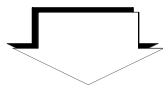
3 Internet Explorer を起動時に、**ShineNet** に接続する設定にする。



《接続》タブをクリックします。

【モデムを使用してインターネットに接続する。】を選択します。

《設定(S)》をクリックします。



【次のダイヤルアップネットワーク接続を使用する。】の下をクリックして、**ShineNet** への接続を選択します。

【OK】をクリックします。

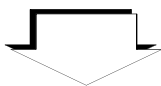
4 プロキシを設定する。



プロキシサーバーを使用することで、**ShineNet**のLAN上のプロキシサーバー上にキャッシュされたデータを転送しますので、高速にアクセスすることができます。

ShineNetでは、複数のプロキシサーバーを用意して接続先、及び状況により切替える為に自動設定ファイルを用意しています。

自動設定の【設定(N)】をクリックします。



自動設定ファイルは、接続するアクセスポイント毎に、用意しています。

[URL:] に次の URL を入力します。

倉敷に接続する場合は、

<http://www.shinenet.ne.jp/proxy.pac>

岡山 AP に接続する場合は、

<http://www.shinenet.ne.jp/proxy-ok.pac>

総社 AP に接続する場合は、

<http://www.shinenet.ne.jp/proxy-sj.pac>

設定を読み込む為に、【最新の情報に更新】をクリックします。

【OK】をクリックします。



メールリーダーと、ニュースリーダーを設定する。



【メール】アイコンをクリックしたときに起動する、メールリーダーとニュースリーダーを指定します。

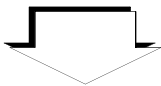
通常は、変更する必要はありません。

以上で、インターネットオプションの設定は終了です。

【OK】をクリックします。

3 アウトルックエクスプレスでのメールの設定

1 設定ウィンドウを開く。



[メール] アイコンをクリックします。
プルダウン・メニューが表示されますので、「メールを読む」を選択します。

アウトルックエクスプレスにメールアカウントを設定していない場合は、『セットアップウィザード』が起動します。

この場合は、ウィザードの指示通りに項目を入力していけば、設定できます。

2 メールアカウントの選択 (既にメールアカウントが登録してある場合のみ)



既にメールアドレスが登録してある場合のみ、この画面が表示されます。始めて、メールアドレスを登録する場合は、表示されません。

ここでは、新規にメールアドレスを登録する場合を説明しますので、
【新規にインターネットメールアカウントを作成する】を選択します。

【次へ】をクリックします。

3 新規メールアカウントをウィザードに従い設定します。



メールを送信する時の差出人欄に表示する名前を入力します。

【次へ】をクリックします。





メールアドレスを入力します。

ShineNeT からお送りした設定書を確認の上正確に入力して下さい。

abcdefg@shinenet.ne.jp

の形式で入力します。"abcdefg" の部分が、メールアドレスのアカウントとなります。

【次へ】をクリックします。



「受信メールサーバー(POP3)又は(IMAP)サーバー」に

mail.shinenet.ne.jp

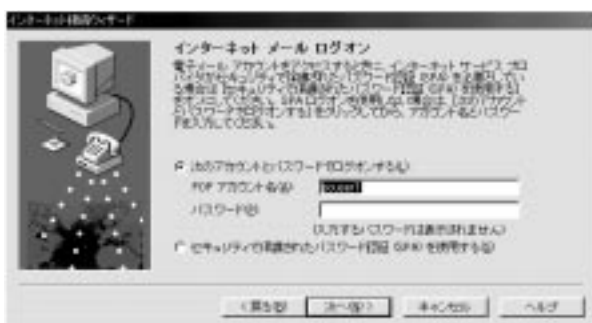
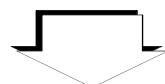
を入力します。

「送信メール(SMTP)サーバー」に

smtp.shinenet.ne.jp

を入力します。

【次へ】をクリックします。



ここには先程、メールアドレスで入力した、アドレスから、メールアドレス部分が表示されますので、確認します。

【次へ】をクリックします。

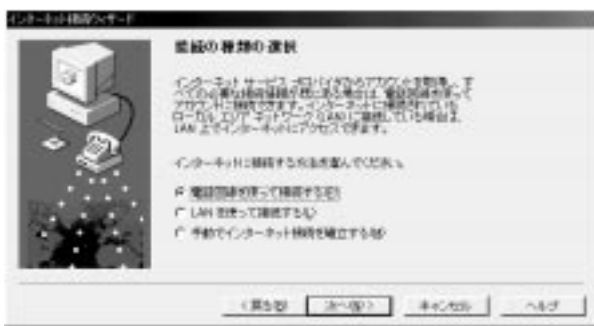
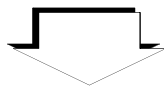




いままで入力した、メールアドレスの情報の情報に名前を付けます。

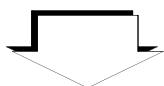
通常は、変更する必要はありません。

【次へ】をクリックします。



「電話回線を使って接続する」を選択します。

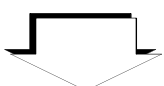
【次へ】をクリックします。



「既存のダイヤルアップ接続を使う」を選択します。

『インターネット接続ガイド』で作成した、**ShinNet**への接続を選択します。

【次へ】をクリックします。





以上で、メールの設定は終了です。

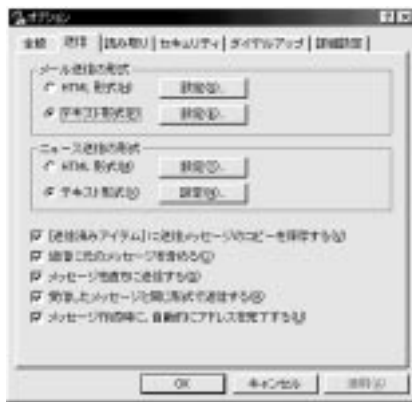
【完了】をクリックします。

4 アウトルックエクスプレス、その他の設定。



ここでは、アウトルックエクスプレスを使用する上で、設定しておいた方が良い項目を設定します。

メニューバーの【ツール】をクリックして、プルダウンメニューから、「オプション」を選択します。



【送信】タブをクリックします。

メール送信の形式を「テキスト形式」を選択します。

【OK】をクリックします。

4 アウトルックエクスプレスでのインターネットニュースの設定

1 設定ウィンドウを開く。



【メール】アイコンをクリックします。
プルダウン・メニューが表示されますので、
「ニュースを読む」
を選択します。

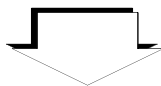
アウトルックエクスプレスにメールアカウントを設定していない場合は、『セットアップウィザード』が起動します。
この場合は、ウィザードの指示通りに項目を入力していけば、設定できます。

2 ウィザードに従い設定します。



インターネットニュースに投稿する場合に、記事の差出人欄に表示する名前を入力します。

【次へ】をクリックします。

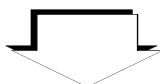


メールアドレスを入力します。
ShineNeTからお送りした設定書を確認の上正確に入力して下さい。

abcdefghijkl@shinenet.ne.jp

の形式で入力します。

【次へ】をクリックします。





インターネットニュースサーバーの名前を入力します。
news.shinenet.ne.jp

を入力します。

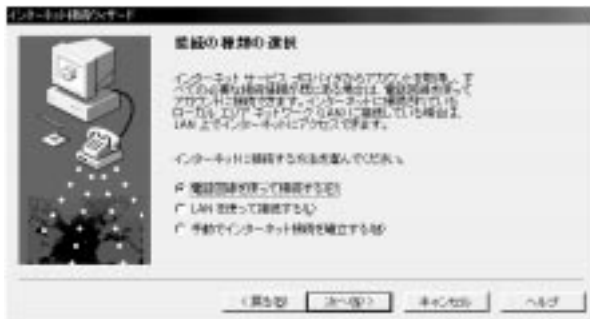
【次へ】をクリックします。



いままで入力した、ニュースのアカウント情報に名前を付けます。

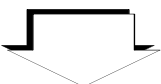
通常は、変更する必要はありません。

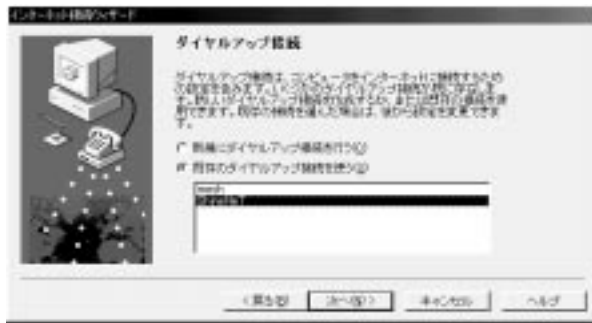
【次へ】をクリックします。



「電話回線を使って接続する」を選択します。

【次へ】をクリックします。

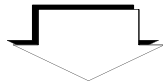




「既存のダイヤルアップ接続を使う」を選択します。

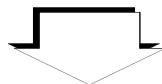
『インターネット接続ガイド』で作成した、**ShinNet**への接続を選択します。

【次へ】をクリックします。



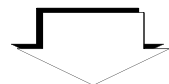
以上で、設定は終了です。

【完了】をクリックします。

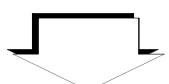


始めて、インターネットニュースを設定した場合は、ニュースグループ一覧がありませんので、サーバーからダウンロードするかどうか尋ねてきます。

インターネットニュースを講読する場合は必ず最初に、このニュースグループ一覧をサーバーからダウンロードする必要があります。



【はい】をクリックすると、インターネットに接続するかどうか尋ねた後、接続を行い、ニュースグループ一覧をダウンロードします。



Internet Explorer 4.x 設定ガイド
Windows98 編

1999年4月10日 発行

許可なく複製、転載を禁ずる。

Shine On 有限会社 シャイン・オン