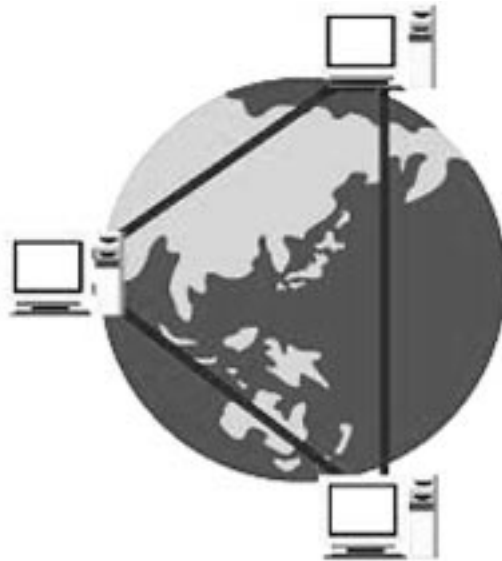




# ShineNeT Internet Service

Netscape Communicator 4.0x 設定ガイド

Windows 95/98 編



第1版 1998年8月25日 発行

第2版 1999年4月10日 発行

*Shine On*  
Scalable, hi-quality network On ...

有限会社 シャイン・オン



この説明書では、Netscape Communicator 4.x 日本語版の設定の説明を行いません。

INetscape Navigator は Version4.0 から、ブラウザとメール及びニュース等が統合された、Netscape Communicator となり、INetscape Navigato は Netscape Communicator のうちで、ブラウザ機能のみとなりました。御注意下さい。INetscape Communicator が既にインストール済みとして、各種設定を説明いたしますので、インストールされていない方は、マニュアルをご覧のうえインストールを行なってください。

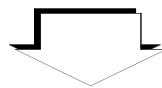


## Netscape Communicator の起動方法



デスクトップ（画面）にある、「Netscape Communicator」のアイコンをダブルクリックします。

または、[ スタート ] の [ プログラム ] から [ Netscape Communicator ] 中の「Netscape Navigator」を選択します。

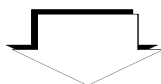


## 2 設定

1 設定ウィンドウを開きます。



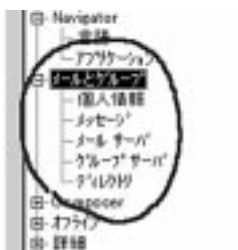
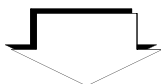
メニューバーの【編集】をクリックして、プルダウンメニューから【設定】を選択します。



詳細設定項目の表示方法。



設定項目の左側が + となっている場合は、詳細項目があります。  
詳細項目を表示するには、+ をクリックします。



そうすると、詳細項目が表示され左側が - の表示に変わります。

2 Netscape Communicator 開始時に起動するプログラムを設定します。



《表示》をクリックします。

起動したいプログラムのチェックボックスをクリックします。

3 Navigator 起動時のホームページを設定します。



《Navigator》をクリックします。

【ホームページ】の【場所】にNavigator開始時に、ジャンプするホームページを指定します。

例えば、ShineNeT のホームページ

<http://www.shinenet.ne.jp>

を入力します。

これで、次回から Navigator を起動すると、まずこのページを表示します。

4 メールの設定



《メールとグループ》の左側の + をクリックします。

《メールとグループ》の下に、《個人情報》、《メッセージ》、《メールサーバー》、《グループサーバー》、《ディレクトリ》が表示されます。



《個人情報》をクリックします。

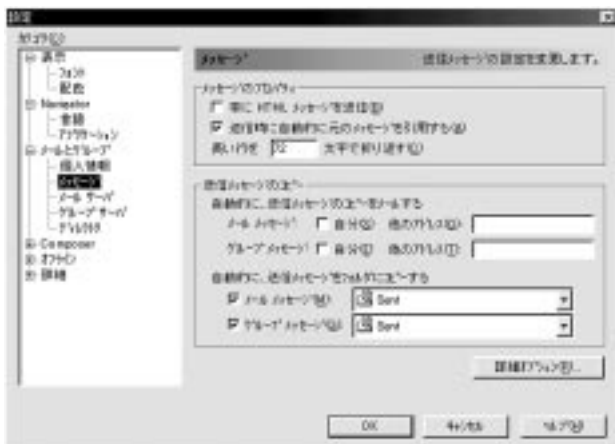
【名前】に、ご自身の名前を入力します。(漢字可)

【電子メールアドレス】に、メールアドレスを入力します。

**ShineNeT**からお送りした設定書を確認の上正確に入力して下さい。

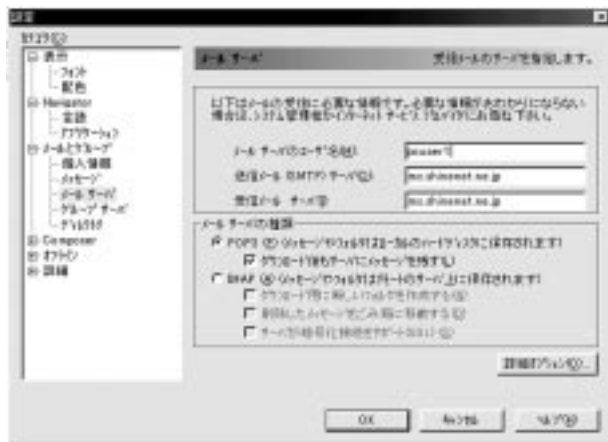
abcdefgh@shinenet.ne.jp

の形式で入力します。"abcdefgh"の部分が、メールアドレスとなります。



《メッセージ》をクリックします。

【メッセージのプロパティ】の【常にHTMLメッセージを送信する】のチェックボックスのチェックをはずします。



《メールサーバー》をクリックします。

【ユーザー名】にお送りした、Mail ID を入力します。

【送信メール (SMTP) サーバー】に、  
smtp.shinenet.ne.jp を

【受信メールサーバー】に、  
mail.shinenet.ne.jp を  
入力します。

## ニュースの設定



《グループサーバー》をクリックします。

ディスカッショングループ (ニュース) サーバーに、  
news.shinenet.ne.jp

を入力します。

 プロキシを設定します。



《詳細》の左側の + をクリックします。

《詳細》の下に、《キャッシュ》《プロキシ》《ディスクスペース》が表示されます。



《プロキシ》をクリックします。

【自動プロキシ設定】を選択します。

【設定の場所】に、

倉敷の場合は、

<http://www.shinenet.ne.jp/proxy.pac>

岡山 AP の場合は、

<http://www.shinenet.ne.jp/proxy-ok.pac>

総社 AP の場合は、

<http://www.shinenet.ne.jp/proxy-sj.pac>

を入力します。

【再読み込み】をクリックします。

以上で、設定は終了です。

【OK】をクリックします。



### その他の便利な操作方法。

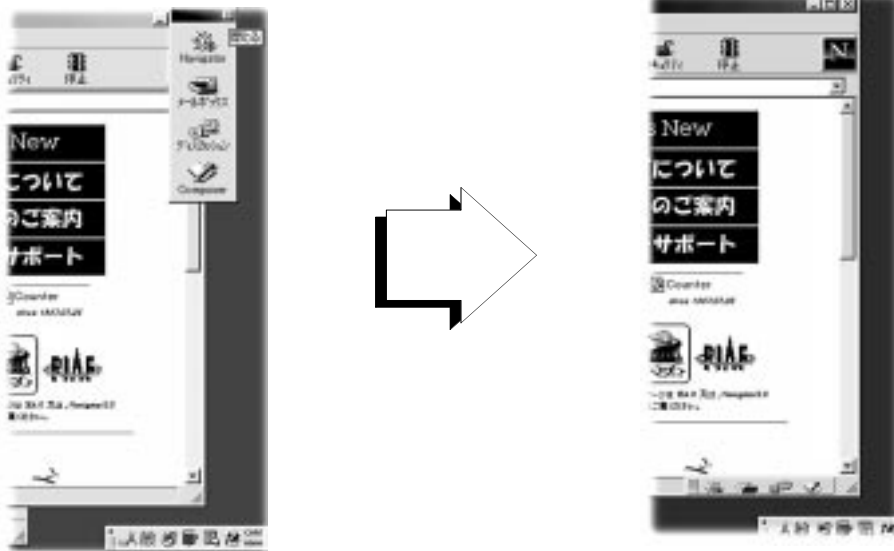


#### コンポーネントバーを格納します。

Netscape Communicator の最初の設定では、コンポーネントバーを表示します。

画面が狭い場合は、見難い場合がありますので、格納して、ドックコンポーネントバーにしておくと便利です。

コンポーネントバーの右上の×をクリックすると、コンポーネントバーを格納します。



② 各コンポーネントを起動します。



画面右下に、ドックコンポーネントのアイコンがありますので、起動したいコンポーネントのアイコンをクリックします。

左から、ブラウザ、メール、ディスカッショングループ（ニュース）、HTML エディタのアイコンです。



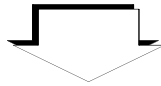
又は、メニューバーの【Communicator】をクリックすると、各コンポーネントを表示しますので、起動したいコンポーネントを選択します。



③ メールを起動します。



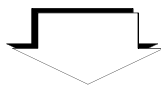
クリックします。



④ ディスカッショングループ（ニュース）を起動します。



クリックします。



Netscape Communicator 4.x 設定ガイド  
Windows98 編

1999年4月10日 発行

許可なく複製、転載を禁ずる。

*Shine On* 有限会社 シャイン・オン